

# BODENBELAG FÜR BOOK-SHOP-TRAGWERK IN DER BASILIKA VON SAN MARCO

## STANDORT

Narthex (Vorhalle am Haupteingang welche mit dem Kirchenschiff verbunden ist) der Basilika von San Marco.

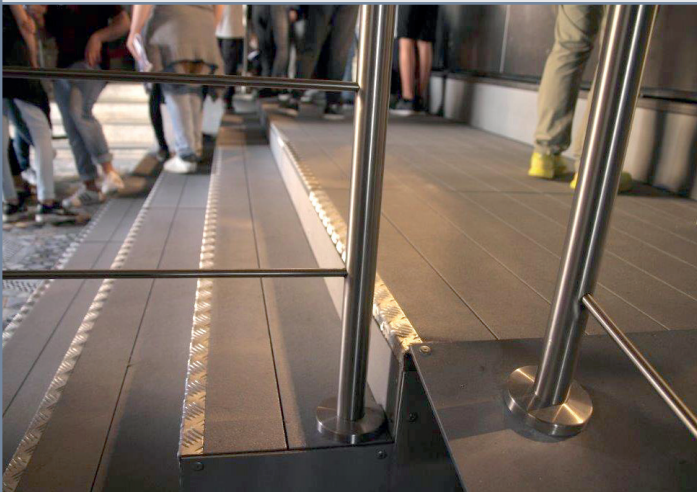
## KUNDE

Architektenbüro auf schlüsselfertige Projekte spezialisiert.

**ORT** Venedig

**ANWENDUNG** Bodenbelag

**PRODUKT** GITTERROST MIT GESCHLOSSENER OBERFLÄCHE SCH38/25C  
MIT Q-PAINT-OBERFLÄCHENFINISH UND LAMINATE MIT Q-PAINT-  
OBERFLÄCHENFINISH



## ZIELE

Die Procuratoria der Basilika von San Marco hat nach einem Besuch bei M.M., wo das Material vorgestellt wurde, beschlossen, unsere Produkte aus Kunststoff für die Realisierung des Bodenbelages des Book-shops- Tragwerks einzusetzen, welcher sich in einem feuchten und oft überschwemmten Bereich befindet.

In Anbetracht der künstlerischen und architektonischen Bedeutung des Fußbodens, sollte das Material möglichst leicht sein, um nicht zu fest auf den Mosaiken zu lasten und trotzdem eine gute ästhetische Lösung bieten. Das Tragwerk sollte außerdem für die zahlreichen Besucher, rutschhemmende Eigenschaften aufweisen.

## LÖSUNG

Kunststoff ist ein Material, welches sich für Anwendungen in feuchten Bereichen sehr eignet. Nach den durchgeführten Tests (Durchlaufen der Wärme-Kälte- und Feuchtigkeitszyklen gemäß EN ISO 9142/04) weist das Material keinerlei Restmängel auf.

Die M.M. hat das Produkt in Farbe grau RAL 7004 geliefert, welche sich perfekt an die Umgebung anpasst. Um einen noch besseren ästhetischen Effekt zu erlangen, wurden mittels Einfräsungen „Dauben“ nachgeahmt. Das Q-PAINT-Oberflächenfinish garantiert rutschhemmende Eigenschaften gemäß DIN 51097 (geeignet zum Barfuß gehen).

Das gelieferte Material wurde dank seiner Leichtigkeit und ohne die Hilfe von speziellen Werkzeugen, schnell und einfach installiert.